

Intro.	Démocratie				Puissances				Frontières				S'informer				États et religions			
	intro	axe 1	axe 2	conc.	intro	axe 1	axe 2	conc.	intro	axe 1	axe 2	conc.	intro	axe 1	axe 2	conc.	intro	axe 1	axe 2	conc.

Étudier les divisions politiques du monde : les frontières

Introduction – les frontières dans le monde aujourd’hui

- Des frontières de plus en plus nombreuses
- Des frontières plus ou moins marquées
- Les espaces transfrontaliers

Axe 1 – Tracer les frontières

→ <https://www.librecours.eu/spip.php?article388>

Axe 2 – Les frontières en débat

→ <https://www.librecours.eu/spip.php?article378>

Objet de travail conclusif – les frontières de l’Union européenne

→ <https://www.librecours.eu/spip.php?article380>

Que dit le programme ?

<p align="center">Thème 3 – Étudier les divisions politiques du monde : les frontières (24-25 heures)</p> <p>Ce thème a pour objectif de faire comprendre aux élèves ce que sont les frontières politiques : leurs formes, leurs dynamiques, les enjeux internes et externes qui leur sont associés. Les élèves doivent percevoir que les frontières sont des zones de séparation et de contact, qu’elles sont ouvertes ou fermées, matérialisées ou non.</p> <p>Les deux axes visent à :</p> <ul style="list-style-type: none"> – expliciter pourquoi les acteurs tracent des frontières et quelles conséquences ont leurs actions ; – montrer les affrontements, débats et négociations liés aux frontières. 	
<p align="center">Introduction : les frontières dans le monde d’aujourd’hui.</p> <ul style="list-style-type: none"> – Des frontières de plus en plus nombreuses. – Des frontières plus ou moins marquées. – Frontières et ouverture : affirmation d’espaces transfrontaliers. 	
<p align="center">Axe 1 Tracer des frontières, approche géopolitique</p>	<p>Jalons</p> <ul style="list-style-type: none"> – Pour se protéger : le <i>limes</i> rhénan. – Pour se partager des territoires : la conférence de Berlin et le partage de l’Afrique. – Pour séparer deux systèmes politiques : la frontière entre les deux Corée.
<p align="center">Axe 2 Les frontières en débat</p>	<p>Jalons</p> <ul style="list-style-type: none"> – Reconnaître la frontière : la frontière germano-polonaise de 1939 à 1990, entre guerre et diplomatie. – Dépasser les frontières : le droit de la mer (identique sur l’ensemble des mers et des océans, indépendamment des frontières).
<p>Objet de travail conclusif Les frontières internes et externes de l’Union européenne</p>	<p>Jalons</p> <ul style="list-style-type: none"> – Les enjeux de Schengen et du contrôle aux frontières : venir en Europe, passer la frontière. – Les frontières d’un État adhérent. – Les espaces transfrontaliers intra-européens : passer et dépasser la frontière au quotidien.

« Programme d’histoire-géographie, géopolitique et sciences politiques de première générale », arrêté du 17 janvier 2019
publié au *JORF* du 20 janvier et au *BOÉN* du 22 janvier 2019, p. 7. → <http://cache.media.education.gouv.fr/>

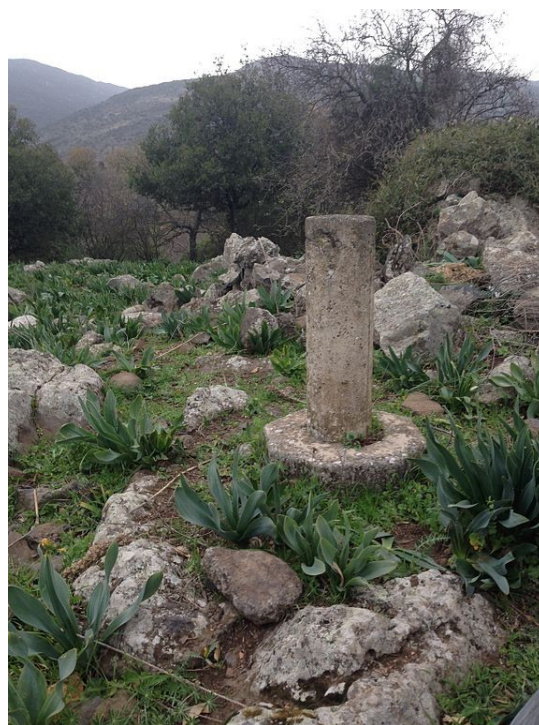
Introduction – Les frontières dans le monde d’aujourd’hui

Le titre de ce thème, « Étudier les divisions politiques du monde : les frontières », limite le sujet aux **frontières politiques entre États**, laissant de côté les frontières linguistiques, les frontières administratives (entre régions, provinces, départements, communes, etc.), les frontières physiques (cours d’eau, lignes de crêtes, traits de côte, etc.), les fronts pionniers (*frontiers* en anglais), ou les lignes de front (lors des guerres).

Ces frontières internationales peuvent se définir comme les limites spatiales de la souveraineté des États, « l’enveloppe extérieure du territoire d’un État »¹.

Elles peuvent être vues comme le **résultat des rapports de force** entre États, se déplaçant quand l’un de ces États devient plus puissant que ses voisins. Ça permet de faire le lien avec le thème 2 « analyser les dynamiques des puissances internationales ».

Ces frontières sont le plus souvent représentées par les cartographes avec des **lignes de séparation**, continues ou discontinues allant jusqu’aux pointillés, mais les géographes préfèrent souvent leur donner plus de profondeur, les présentant comme des **territoires de contact**, des espaces de transition, des zones charnières, des interfaces d’échanges.



Borne frontière sur le Golan, installée vers 1924 pour séparer la Palestine (alors sous mandat britannique) et la Syrie (sous mandat français). [📍 33°14'32,47"N 35°41'03,81"E](https://www.wikidata.org/wiki/Q1131111)
→ [https://commons.wikimedia.org/wiki/File:Border stone 41 Golan heights \(1\).jpg](https://commons.wikimedia.org/wiki/File:Border_stone_41_Golan_heights_(1).jpg)

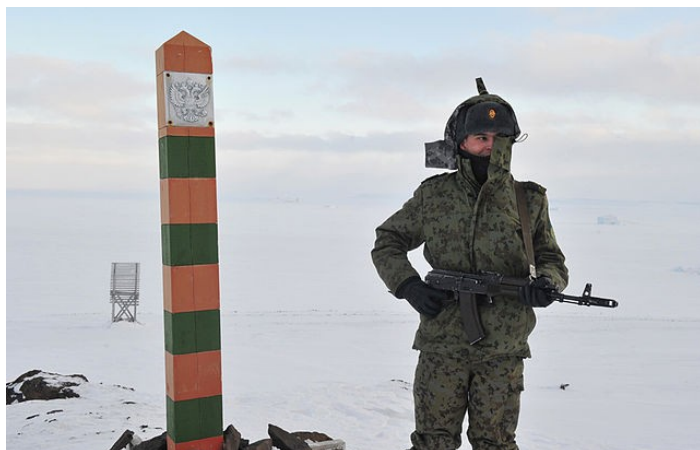
Problématique du thème

Les frontières entre les États : quels sont les enjeux géopolitiques, formes et fonctions de ces divisions politiques du monde ?

Inspection générale, « Thème 3 – Étudier les divisions politiques du monde : les frontières », Ressources d’accompagnement, octobre 2019, p. 4.

→ https://cache.media.eduscol.education.fr/file/HGGSP/06/2/RA19_Lycees_G_SPE_1_HGGSP_theme3_frontieres_1206062.pdf

Montrer qu’on contrôle les frontières est un enjeu pour les États, plus ardu pour la Russie



Station Nagurskoye sur la Terre d’Alexandra, île la plus occidentale de l’archipel François-Joseph.

📍 [80°48'N 47°39'E](https://www.wikidata.org/wiki/Q1131111) → <http://visualrian.ru/>



Poste frontière entre Zabaïkalsk (en Transbaïkalie) et Manzhouli (en Mandchourie) [📍 49°37'45"N 117°20'32"E](https://www.wikidata.org/wiki/Q1131111)

→ <https://commons.wikimedia.org/g>

¹ François Moullé (dir.), *Frontières*, Pessac, Presses universitaires de Bordeaux, 2017.

- Le programme prévoit pour l'introduction du thème trois axes, à traiter avec des exemples spatialisés :
- des frontières de plus en plus nombreuses ;
 - des frontières plus ou moins marquées ;
 - frontières et ouverture : affirmation d'espaces transfrontaliers.

Première partie – Des frontières de plus en plus nombreuses

Il y a de plus en plus de frontières internationales car il y a une **inflation du nombre d'États**.

En 1919, il y a 67 États souverains sur la planète², dont 42 fondent ensemble la Société des Nations (SdN) ; puis l'Organisation des Nations unies (ONU) regroupe 51 membres en 1945, passant progressivement à un total de 193 depuis 2011 (date d'admission du Soudan du Sud)³.

Cette « frontiérification » du monde s'est déroulée par étapes, avec la dislocation des empires centraux en 1919-1920 (traités de Versailles, de Saint-Germain, de Neuilly, de Trianon et de Sèvres), les redécoupages de l'Europe en 1945 (conférences de Yalta et de Potsdam), puis la décolonisation de l'Asie et de l'Afrique en 1947-1975, la dissolution du bloc socialiste en 1990-1991, enfin la réactivation des nationalismes.

La dissolution de l'Union soviétique, de la Tchécoslovaquie et de la Yougoslavie



→ https://commons.wikimedia.org/wiki/File:Cold_War_border_changes.png

2 → https://en.wikipedia.org/wiki/List_of_sovereign_states_in_the_1920s

3 → <https://www.un.org/fr/sections/member-states/growth-united-nations-membership-1945-present/index.html>

Deuxième partie – Des frontières plus ou moins marquées

Les frontières politiques sont plus ou moins visibles :

- à un extrême il n'y a **aucune matérialisation** (cas dans les mers, océans, lacs, cours d'eau, massifs forestiers, montagnes, inlandsis et déserts arides) ;
- les plus **poreuses** se limitent à une série de bornes complétée par des panneaux au bord des routes ;
- d'autres sont plutôt des **filtres**, matérialisées par une clôture, une barrière métallique ou un mur en béton, ainsi que des douaniers et gardes-frontières ;
- l'autre extrême se veut **étanche**, sous la forme de lignes fortifiées avec réseau de barbelés, champs de mines, fossés antichars, casemates et déploiement de militaires.

D'une façon globale, le processus de mondialisation rend les frontières plus poreuses, surtout aux biens et services, mais les crispations nationalistes ont entraîné le durcissement de plusieurs frontières, certaines très médiatisées.

Comme exemple de frontière invisible, on peut prendre celle entre le Panama et la Colombie (qui est aussi la limite entre l'Amérique centrale et l'Amérique du Sud), qui est plutôt un **confins**, la limite étant placée dans la région du Darién, désertique car montagneuse et marécageuse (delta de l'Atrato), le tout couvert par une forêt tropicale dense. Aucune route ni voie ferrée ne la traverse, faisant une interruption de 60 km de la transaméricaine (de Prudho Bay en Alaska jusqu'à Ushuaïa en Terre de Feu).

Une frontière ouverte (pour l'instant)



La frontière irlandaise en 2007, entre Kileen et Edentober ; seule la limitation de vitesse est indiquée (60 miles per hour au Royaume-Uni, 80 km/h en Irlande).

☞ [54°06'41"N 6°20'32"O](https://www.geograph.org.uk/photo/446719). L'Irish border a été mise en place en 1921, avec des contrôles pour les marchandises de 1923 à 1993, pour les personnes jusqu'en 2005. Cette libre-circulation est remise en cause par le *brexit* de 2020.

→ <https://www.geograph.org.uk/photo/446719>



Changement d'État = changement de législation, entre Abercorn (au Québec) et Richford (au Vermont). ☞ [45°01'54,94"N 72°39'51,21"O](https://www.wikimedia.org/)
→ <https://commons.wikimedia.org/>

Une frontière contrôlée



Un des 16 postes frontaliers entre le Botswana et l'Afrique du Sud, en 2009, entre Pioneer Gate et Skilpadshek (« Porte de la Tortue » en afrikaans) : la route A2 botswanaise venant de Lobatse y devient l'autoroute N4 sud-africaine menant à Zeerust et Pretoria (se sont des tronçons du Trans-Kalahari Corridor). ☞ [25°16'31"S 25°42'48"E](https://www.wikimedia.org/wiki/File:Skilpadshek_Pioneer_Gate_Border_Checkpoint.JPG)

→ [https://commons.wikimedia.org/wiki/File:Skilpadshek Pioneer Gate Border Checkpoint.JPG](https://commons.wikimedia.org/wiki/File:Skilpadshek_Pioneer_Gate_Border_Checkpoint.JPG)

Pour les frontières davantage marquées, il s'agit soit de barrières anti-immigrants, soit de frontières militarisées entre deux États en conflit. Cf. https://en.wikipedia.org/wiki/Border_barrier



Mur construit de 2015 à 2018 à la frontière turco-syrienne (ici bordant le Tigre), composé de blocs de béton de sept tonnes et de trois mètres de haut, couronnés de barbelés, elle est surveillée par 120 tours. Le but est d'empêcher les Syriens de fuir la guerre civile. 📍 [37°17'01"N 42°14'14"E](https://www.flickr.com/photos/wgauthier/24839973817)

→ <https://www.flickr.com/photos/wgauthier/24839973817>



La frontière indo-pakistanaise vue depuis l'ISS en 2015 : Karachi, Hyderabad et l'Indus sont visibles en bas à gauche, Jaipur à droite, le Pendjab et l'Himalaya en haut, le désert du Thar étant traversé par la ligne Radcliffe de 1947. Au Cachemire, c'est la *Line of Control* de 1972 qui sépare les deux armées.

→ <https://earthobservatory.nasa.gov/images/86725/india-pakistan-border-at-night>

Les deux exemples les plus souvent utilisés d'un aménagement destiné à filtrer le passage sont d'une part la « barrière de séparation » israélienne (en Cisjordanie, construite depuis 2000) et le « mur » entre le Mexique et les États-Unis.

Dès 1907, le président Theodore Roosevelt fait des 18 m le long de la frontière un territoire fédéral (*Roosevelt Reservation*)⁴. En 1910, dans le contexte de la révolution mexicaine, des barrières sont construites dans les villes frontalières, avec déploiement de l'US Army (expédition du général Pershing contre Pancho Villa en 1916) jusqu'en 1919. En 1924 est fondée l'US Border Patrol.

En 1990-1993, le président George Bush fit construire 22 km de barrière entre l'océan et Otay Mesa (le *Tortilla Wall*) ; de 2006 à 2011, George W. Bush puis Obama font étendre la barrière sur 1 044 km, soit un tiers de la frontière. De 2018 à 2021, Donald Trump a fait construire une nouvelle extension de 79 km⁵.

Border Art



Ana Teresa Fernández, *Borrando la Barda/Erasing the Border*, Tijuana, 2016. 📍 [32°32'03"N 117°07'26"O](https://anateresafernandez.com/borrando-la-barda-tijuana-mexico/)

→ <https://anateresafernandez.com/borrando-la-barda-tijuana-mexico/>

4 → https://en.wikisource.org/wiki/Proclamation_758

5 → <https://www.cbp.gov/border-security/along-us-borders/border-wall-system>

Troisième partie – Frontières et ouverture : affirmation d’espaces transfrontaliers

Une frontière peut être réfractaire, car dangereuse : on peut prendre comme exemple la proximité de la limite entre Gaza et Israël, qui n’est pas favorable à une vie paisible.

Dans le cas des frontières abondamment militarisées, l’État peut exproprier des propriétaires fonciers (pour faire des terrains militaires où sont construits des fortifications) et délocaliser des activités stratégiques (industrie chimique et construction mécanique au xx^e siècle vers le Sud-Ouest de la France pour les mettre hors de portée d’une invasion).

Une zone frontalière peut être aussi attractive pour les activités et les populations (en dehors des douaniers et militaires) si la frontière est un minimum ouverte, notamment grâce au différentiel de coûts entre les États frontaliers, que ce soit entre les produits, les services ou la main d’œuvre.

En fonction de la porosité de la frontière, des flux transfrontaliers vont se développer, comprenant des échanges à courte distance entraînant l’intégration des territoires frontaliers au sein d’un unique espace transfrontalier.



Un élément de la ligne Maginot : le bloc 5 de l’ouvrage de Rochonvillers, ici en décembre 2004. Construite en 1929-1930, cette casemate d’artillerie devait tirer sur une portion du territoire français à environ 7 km de la frontière luxembourgeoise.

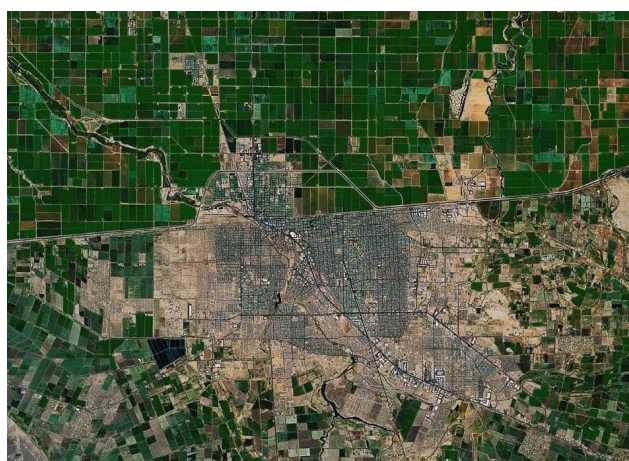
☞ [49°24'09\"](https://www.google.com/maps/place/49°24'09\)

<p>Welcome to Tijuana Tequila, sexo y marihuana Con el coyote no hay aduana</p> <p>Bienvenida a Tijuana Bienvenida mi amor De noche a la mañana Bienvenido a Tijuana</p>	<p>Bienvenida mi suerte A mi me gusta el verde Bienvenida a Tijuana</p> <p>Bienvenida a Tijuana Bienvenida tu pena Bienvenida la cena Spita de camaró...</p>
--	--

Manu Tchao, *Welcome to Tijuana*, 1998. → <https://www.youtube.com/watch?v=VuktJ8mppE0>



L’équivalent d’une *maquiladora* dans le domaine du cinéma : les Baja Studios⁶ à Rosarito, pendant le tournage en 2002 du film *Master and Commander*. ☞ [32°17'05\"](https://www.google.com/maps/place/32°17'05\)
→ <https://www.flickr.com/>



La conurbation entre Calexico (40 139 habitants en 2018) et Mexicali (1 032 686 hab. en 2018), avec son projet de *Silicon Border*. ☞ [32°39'53\"](https://www.google.com/maps/place/32°39'53\)

© BY-NC-SA – Fonte de caractères utilisée : [Linux Libertine](https://www.libretexts.org/Bookshelves/Computers-and-Technology/Book%3A-Linux-Libertine) . Cours et documents disponibles sur www.librecours.eu

6 Les réservoirs de ce studios ont notamment permis de tourner *Titanic* (https://www.youtube.com/watch?v=GX7p_kbIahk), *Tomorrow Never Dies* et *Pearl Harbor*.